

HASTA MÁS DE UN AÑO PUEDE TARDAR EL DIAGNÓSTICO DE CÁNCER EN COLOMBIA.

All.Can es una iniciativa global de múltiples actores que contribuye a la formulación de diversas soluciones para mejorar la eficiencia en la atención en cáncer, centrándose en las necesidades de los pacientes. En Colombia All.Can busca conectar a instituciones y expertos en cáncer del sector salud para impulsar una mayor eficiencia en la atención del cáncer.



Changing cancer care together

41%

DE LOS ENCUESTADOS

reportó más de un mes de demora entre la realización de los estudios diagnósticos y la confirmación definitiva del diagnóstico de cáncer por parte del especialista.

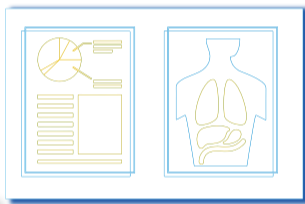


1 Una de las etapas en la que se presentan mayores retrasos e ineficiencias es en el periodo de diagnóstico. En todos los regímenes (contributivo, subsidiado y especiales) aún es necesario hacer grandes esfuerzos para aumentar y mejorar la detección y el diagnóstico temprano.

TAN SOLO 36%

DE LOS DIAGNÓSTICOS

se hicieron en programas de detección temprana.



2 Los programas de detección temprana no están cumpliendo con los compromisos del plan Decenal de control de Cáncer. Solo un tercio de los pacientes fueron detectados en programas de tamizaje.

36%

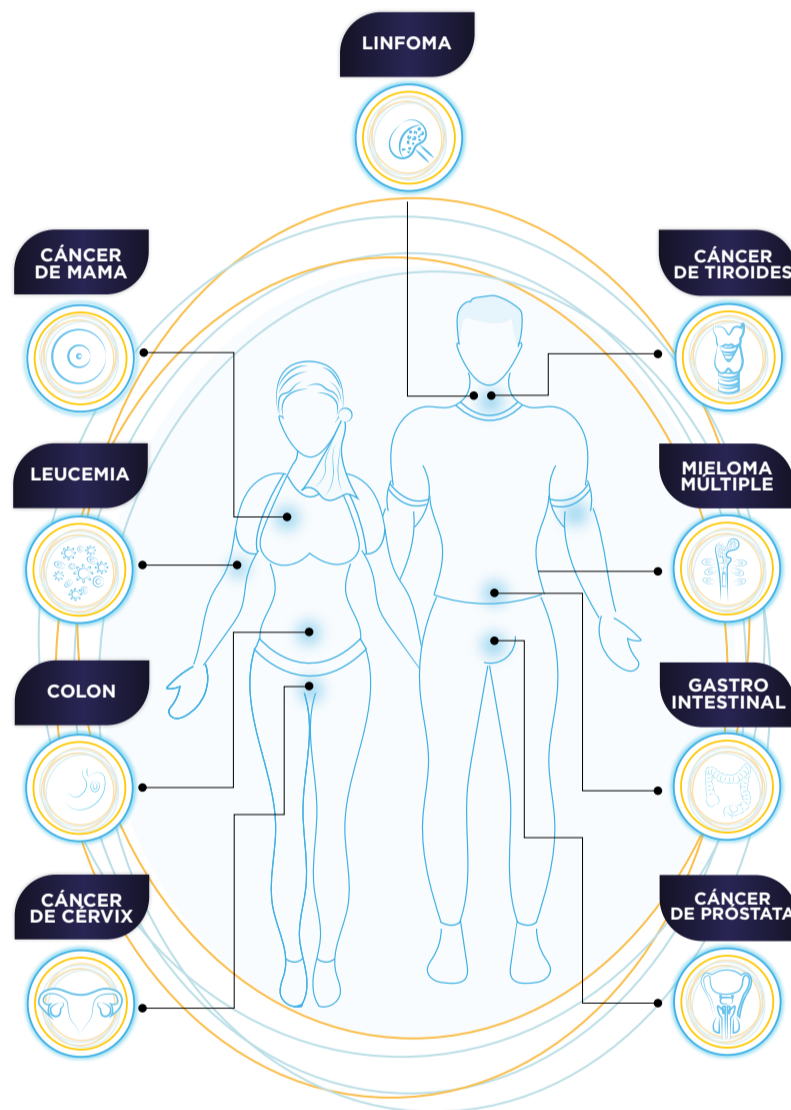
MÁS DE UN TERCIO DE PERSONAS

han tenido que acudir a mecanismos legales para acceder a los servicios de salud que requieren. Entre esos se destaca la tutela y la queja.



3 Se deben establecer procesos que permitan una mayor interacción y calidad en la relación del paciente con el equipo interdisciplinario, que permita dar mayor seguimiento y acompañamiento en cada una de las etapas del tratamiento.

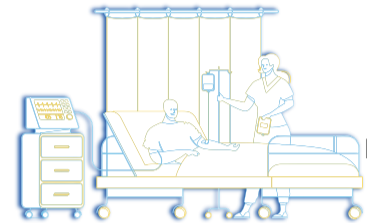
TIPOS DE CÁNCER PRIORIZADOS



TAN SOLO

25%

de los pacientes afirman haber sido diagnosticados en menos de 1 MES



4 Según los indicadores de gestión de riesgo de la Cuenta de Alto Costo, tipos de cáncer como el de mama, próstata, colon, leucemias o linfomas, deben diagnosticarse en menos de un mes en la condición ideal, lo cual hace de la oportunidad de diagnóstico en nuestro país un tema de alta urgencia.

SE MANTIENE UN

POBRE MANEJO

integral de los pacientes, con bajo acceso a apoyo psicológico, control adecuado del dolor y manejo en más de una institución.

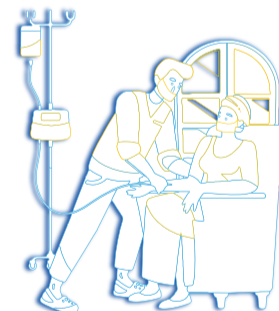


5 Se debe desarrollar un trabajo interdisciplinario que cuente con profesionales psicosociales, nutricionales y médicos.

53%

MÁS DE LA MITAD DE LOS ENCUESTADOS

han experimentado negaciones o demoras injustificadas durante los procesos de diagnóstico y tratamiento.



6 A pesar de que el país cuenta con políticas públicas que garantizan el acceso efectivo a diagnóstico y tratamiento para el cáncer, en la práctica los pacientes presentan múltiples barreras que obstaculizan el acceso y goce efectivo a la salud.

SEGÚN LOS PACIENTES EXISTE UN

44%

de ineficiencia en procesos relacionados con la atención, en especial con trámites administrativos y por otro lado en entrega de medicamentos (46%).



EL COVID-19

ha afectado en forma significativa la atención del Cáncer en el país.

